

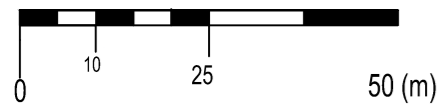


MIEJSCOWY PLAN ZAGOSPODAROWANIA PRZESTRZENNEGO DLA CZĘŚCI MIEJSCOWOŚCI ZWIERZCHÓW

ZAŁĄCZNIK NR 1

DO UCHWAŁY NR RADY GMINY BELCHATÓW Z DNIA W SPRAWIE UCHWALENIA
MIEJSCOWEGO PLANU ZAGOSPODAROWANIA PRZESTRZENNEGO DLA CZĘŚCI MIEJSCOWOŚCI ZWIERZCHÓW

SKALA 1:1 000



OZNACZENIA OBOWIĄZUJĄCE

- GRANICA OBSZARU OBJĘTEGO PLANEM MIEJSCOWYM
- LINIA ROZGRANICZAJĄCA TERENY O RÓŻNYM PRZEZNACZENIU LUB RÓŻNYCH ZASADACH ZAGOSPODAROWANIA
- NIEPRZEKRACZALNA LINIA ZABUDOWY
- DZIAŁKI, KTÓRE BEZ UDZIAŁU DZIAŁKI SĄSIEDNIEJ W ZAKRESIE DOSTĘPU DO DROGI PUBLICZNEJ NIE MOGĄ STANOWIĆ SAMODZIELNEJ DZIAŁKI BUDOWLANEJ
- GRANICA STREFY OCHRONY KONSERWATORSKIEJ STANOWISKA ARCHEOLOGICZNEGO
- GRANICA STREFY OCHRONNEJ OD LINII ELEKTROENERGETYCZNEJ ŚREDNIEGO NAPIĘCIA
- ZWYMIAROWANE ODLEGŁOŚCI MIERZONE W METRACH

SYMBOLE PRZEZNACZENIA TERENU

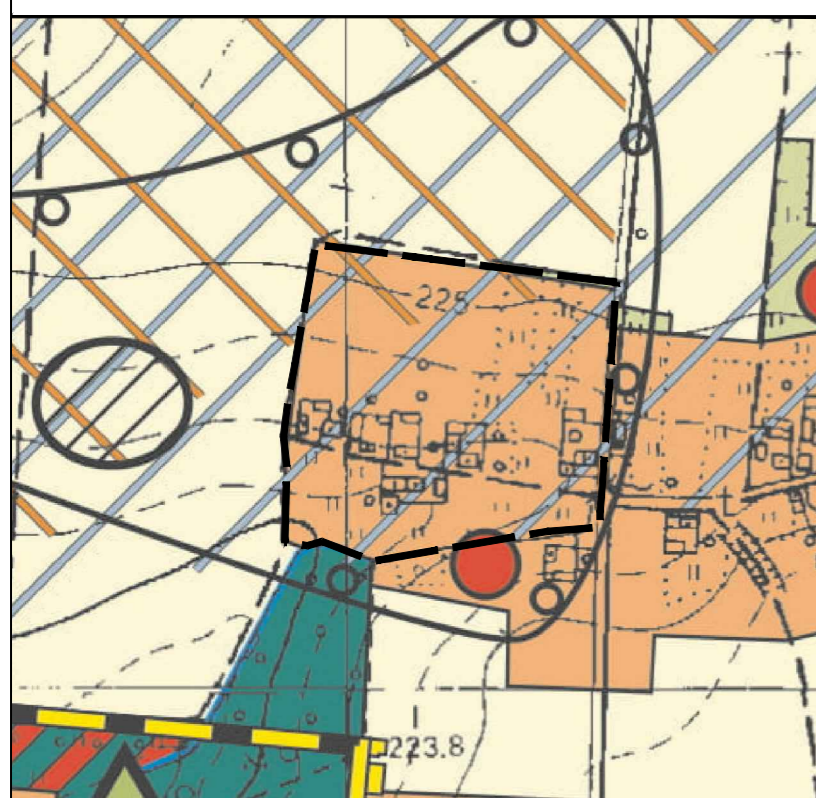
- RMn TEREN ZABUDOWY ZAGRODOWEJ ORAZ ZABUDOWY MIESZKANIOWEJ JEDNORODZINNEJ
- R TEREN ROLNICZY
- KDD TEREN DROGI PUBLICZNEJ KLASY DOJAZDOWEJ

OZNACZENIA INFORMACYJNE

- ORIENTACYJNA LOKALIZACJA ISTNIEJĄCYCH ROWÓW MELIORACYJNYCH
- GRUNTY ZMELIOROWANE
- STANOWISKO ARCHEOLOGICZNE
- OŚ LINII ELEKTROENERGETYCZNEJ ŚREDNIEGO NAPIĘCIA
- DOCELOWA GRANICA PASA DROGOWEGO POZA GRANICAMI OBSZARU OBJĘTEGO PLANEM MIEJSCOWYM

WYRYS STUDIUM UWARUNKOWAŃ I KIERUNKÓW ZAGOSPODAROWANIA PRZESTRZENNEGO GMINY BELCHATÓW PRZYJĘTEGO UCHWAŁĄ NR XXXIV/252/2021 RADY GMINY BELCHATÓW Z DNIA 31 MARCA 2021 ROKU

GRANICE OBSZARU OBJĘTEGO PLANEM MIEJSCOWYM

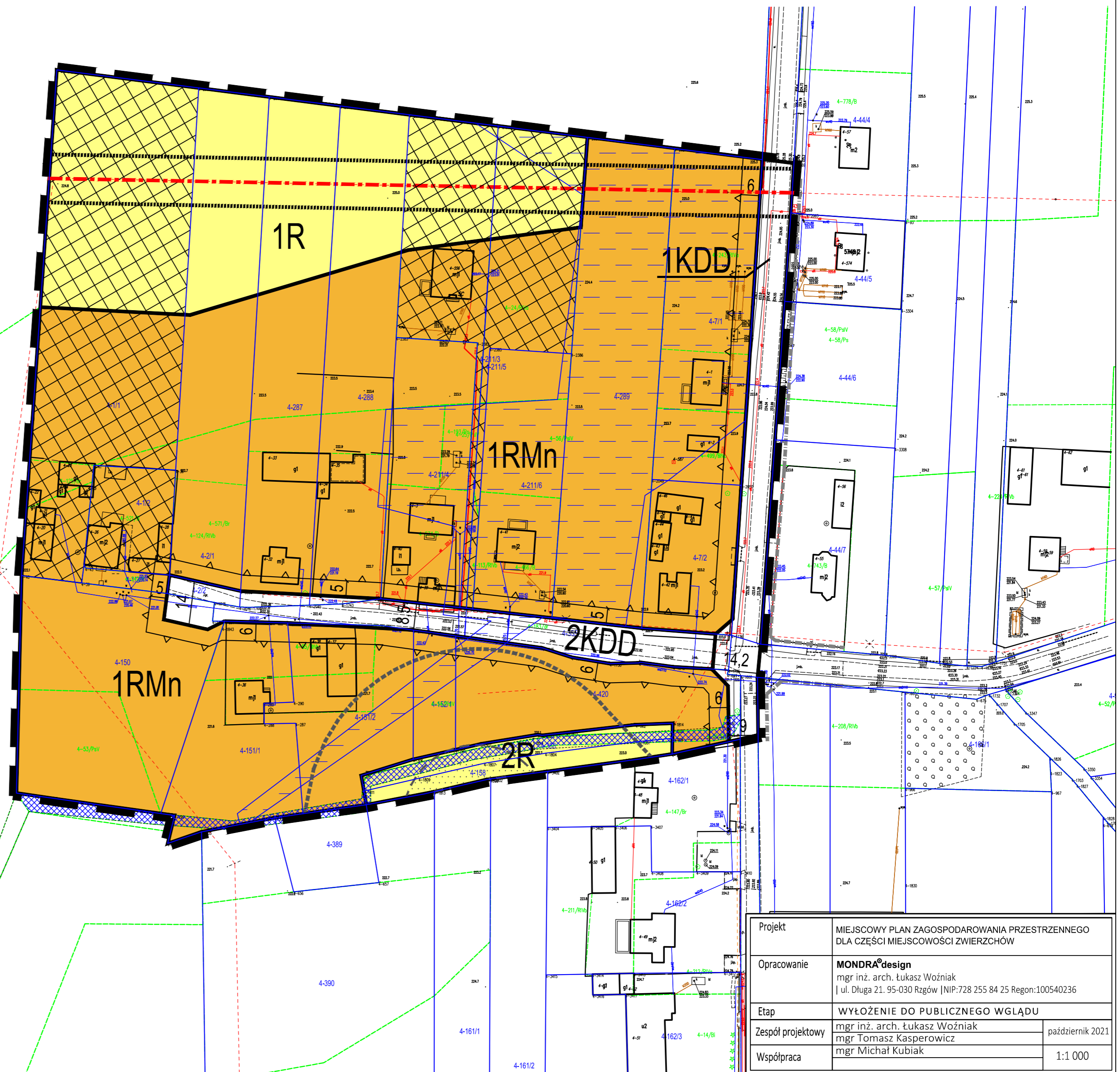


LEGENDA

- DROGI GMINNE
- STANOWISKA ARCHEOLOGICZNE
- TERENY ZMELIOROWANE
- GLEBY O WYŻSZYCH KLASACH BONITACYJNYCH (I-III)

POLITYKA FUNKCJONALNO-PRZESTRZENNA

Oznaczenie obszaru	Funkcja podstawowa	Funkcja towarzysząca lub uzupełniająca
	1. Tereny zabudowy zagrodowej	1. Tereny zabudowy mieszkaniowej (jednorodzinnej) 2. Tereny zabudowy usługowej
	1. Tereny rolne	
	1. Tereny trwałych użytków zielonych i zadrzewień	



Projekt	MIEJSCOWY PLAN ZAGOSPODAROWANIA PRZESTRZENNEGO DLA CZĘŚCI MIEJSCOWOŚCI ZWIERZCHÓW	
Opracowanie	MONDRA [®] design mgr inż. arch. Łukasz Woźniak ul. Długa 21. 95-030 Rzgów NIP:728 255 84 25 Regon:100540236	
Etap	WYŁOŻENIE DO PUBLICZNEGO WGLĄDU	
Zespół projektowy	mgr inż. arch. Łukasz Woźniak mgr Tomasz Kasperowicz	październik 2021
Współpraca	mgr Michał Kubiak	1:1 000