



INFORMATOR MIESZKANIOWY

Dobrzelów - Gmina Bełchatów

O NAS



WYKOŃCZENIE



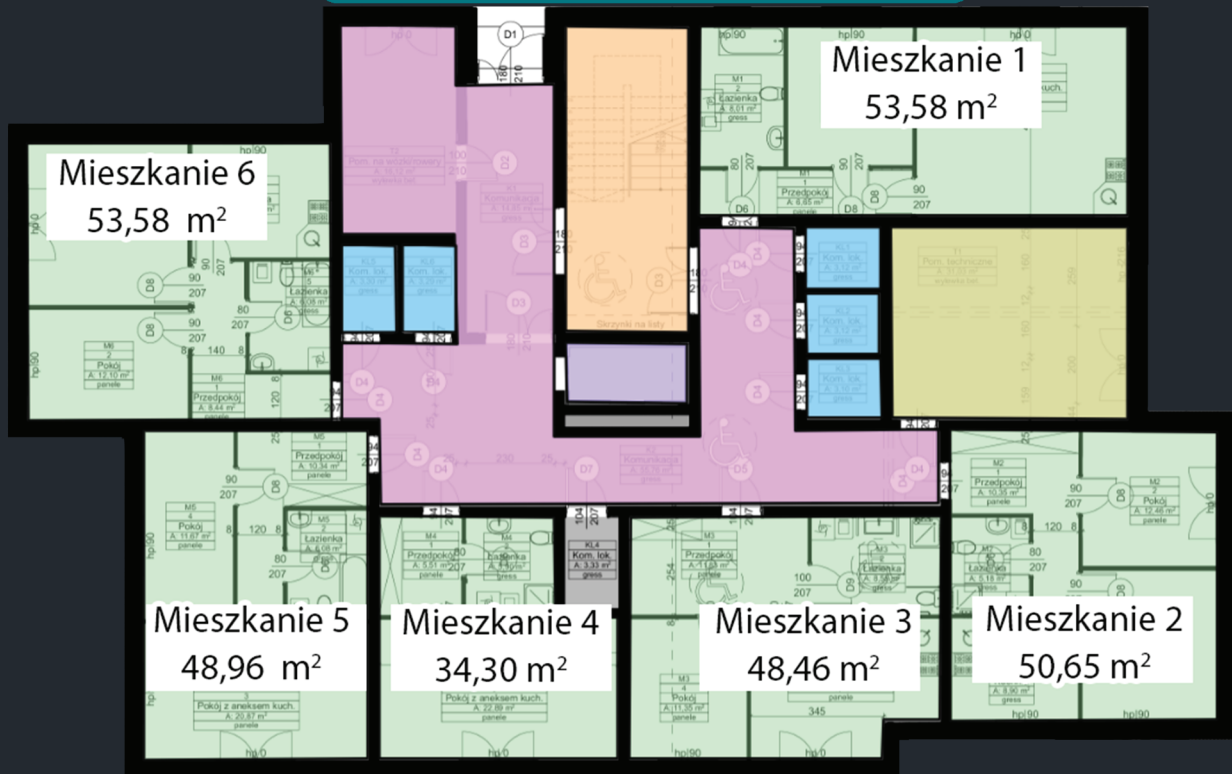
PARTYCYPACJA



WARUNKI NAJMU

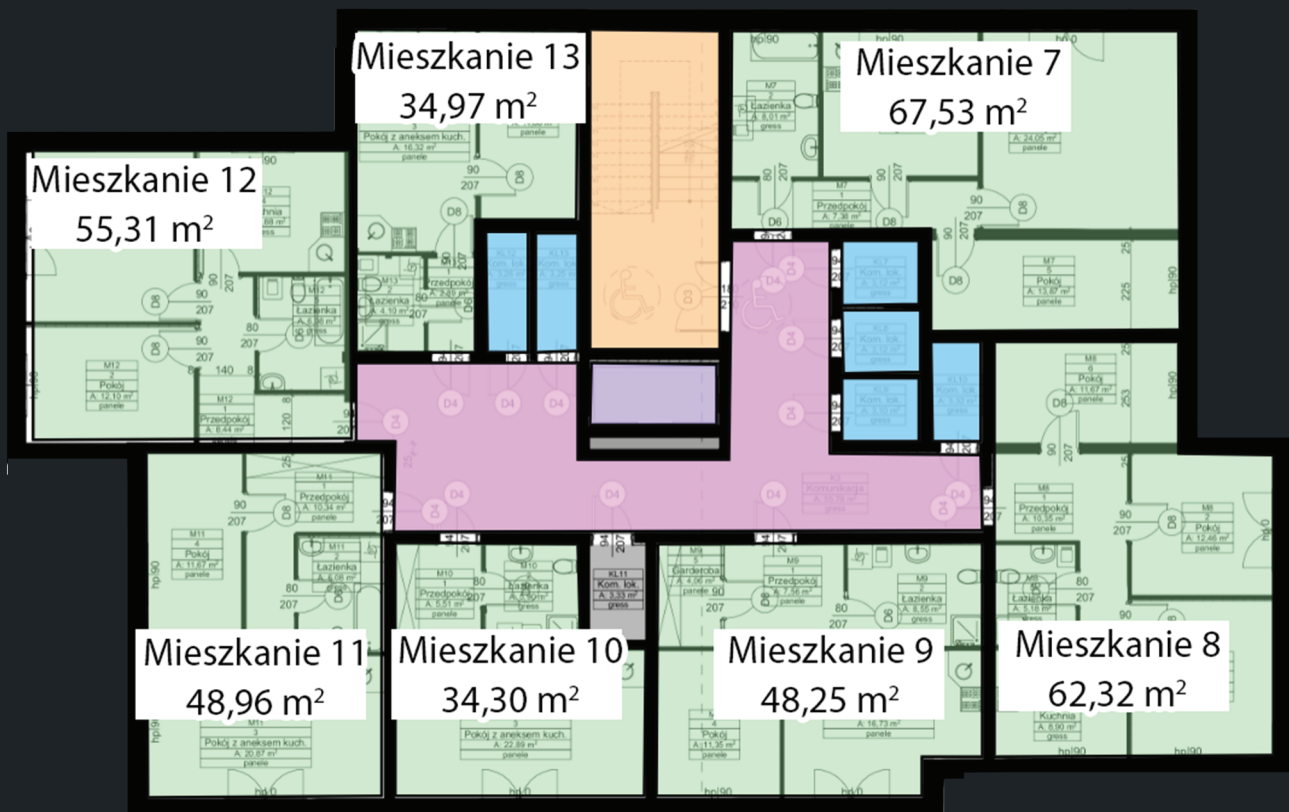
SIM Łódzkie sp. z o.o. to spółka zajmująca się budową wielorodzinnych domów mieszkalnych oraz ich eksploatacją na zasadach najmu, przy zapewnieniu trwałości ekonomiczno-finansowej Spółki i wysokiej jakości obsługi klientów w ośmiu lokalizacjach województwa łódzkiego.

Parter



Piętro I + II*

*Kondygnacja powtarzalna



*Mieszkania na drugim piętrze mają ten sam układ, jednak ze względu na prowadzenie wentylacji powierzchnia całego mieszkania może być mniejsza o około 0,4m²



Tani najem

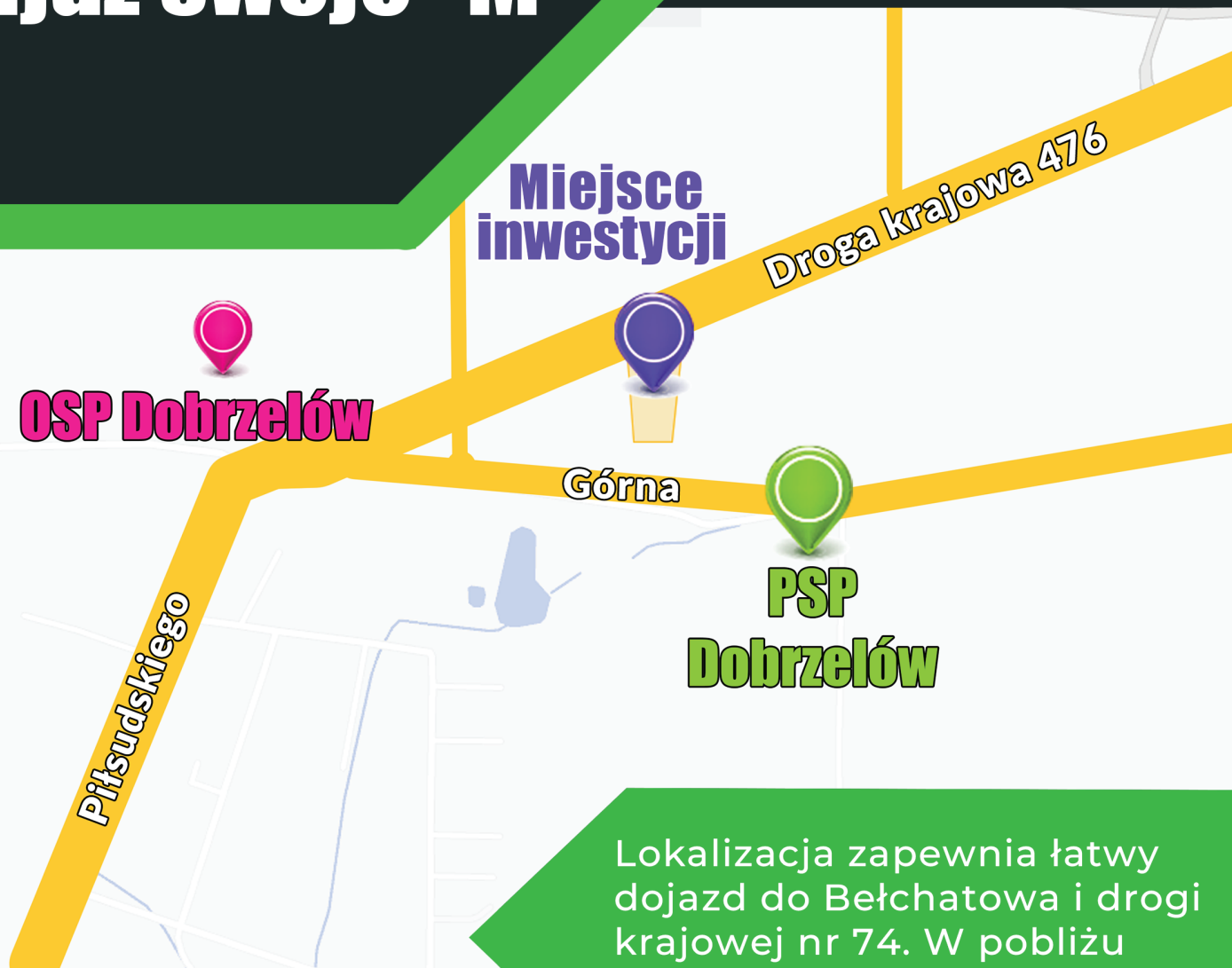
Partycypacja

Nasza oferta wynajmu mieszkań opiera się na zasadach partycypacji, co oznacza, że **mieszkańcy poniosą tylko część kosztów budowy danego mieszkania - około 30%**.

Mieszkania są idealnym rozwiązaniem dla osób nieposiadających zdolności kredytowej, ale posiadających zdolność czynszową oraz mają możliwość wpłaty partycypacji. **Co więcej, po upływie określonego czasu, będzie możliwość podpisania umowy z instytucjonalnym dojściem do własności.** Takie rozwiązania zapewniają bezpieczeństwo oraz stabilizację mieszkaniową na długi czas.

Partycypacja: 3 201,69 zł/m²

Znajdź swoje "M"



Lokalizacja zapewnia łatwy dojazd do Bełchatowa i drogi krajowej nr 74. W pobliżu inwestycji znajduje się także Szkoła Podstawowa.

Dla wygody przyszłych mieszkańców, wszystkie mieszkania będą wykończone i częściowo umeblowane. W mieszkaniach będzie wykonany m.in. biały montaż, zostaną położone płytki i panele podłogowe, znajdą się również niezbędne elementy takie jak kuchenka elektryczna, brodzik z kabiną lub wanna. Każde mieszkanie będzie posiadało klimatyzację. **Dodatkowym atutem jest zamknięta formuła osiedla, zapewniająca komfort i bezpieczeństwo**

To wszystko sprawi, że mieszkania będą gotowe do zamieszkania niemal od razu po otrzymaniu kluczy. W ten sposób chcemy zminimalizować niedogodności związane z przeprowadzką oraz zapewnić mieszkańcom jak najwięcej wygody i komfortu w nowym miejscu zamieszkania.



Jakie trzeba spełnić Warunki aby ubiegać się o mieszkanie

➤ Wymogi Obligatoryjne

➤ Inne lokale

Osoba fizyczna oraz osoby zgłoszone do wspólnego zamieszkania, w dniu objęcia lokalu, nie posiadają tytułu prawnego do innego lokalu mieszkalnego.

➤ Średni miesięczny dochód

Średni miesięczny dochód gospodarstwa domowego w roku przed podpisaniem umowy najmu mieszkania nie może przekroczyć określonych poziomów w zależności od liczby osób w gospodarstwie domowym:

➤ Kryteria opcjonalne* (punktowane)

- Najemca jest osobą starszą.
- W gospodarstwie domowym jest conajmniej jedno dziecko.
- Osoba wchodząca w skład gospodarstwa domowego legitymuje się orzeczeniem o niepełnosprawności.
- Osoba wchodząca w skład gospodarstwa domowego jest osobą umieszczoną na listach osób ubiegających się o najem mieszkania z mieszkaniowego zasobu Gminy Bełchatów
- W skład gospodarstwa domowego wchodzi osoba, która rozlicza się z podatku dochodowego w Urzędzie Skarbowym w Bełchatowie

| Liczba osób | max. Dochód |
|-----------------|--------------|
| max dochód 1-os | 6 198,35 zł |
| max dochód 2-os | 8 677,69 zł |
| max dochód 3-os | 11 983,48 zł |
| max dochód 4-os | 14 049,59 zł |
| max dochód 5-os | 16 942,16 zł |

* Dokładny opis i wymogi kryteriów będą zamieszczone w zarządzeniu o naborze i będą dostępne na stronie UG Bełchatów oraz na stronie SIM



informacjemieszkania@simlodzkie.pl



www.ugbelchatow.pl

www.simlodzkie.pl



SIM Łódzkie dba o komfort i wygodę swoich przyszłych mieszkańców. Każdy z budynków, które powstają w ramach naszych działań, będzie wyposażony w parking. W naszych inwestycjach będą również znajdowały się mieszkania odpowiednio przystosowane dla osób z niepełnosprawnościami. Obecnie skupiamy się na realizacji inwestycji w kilku miejscowościach w regionie łódzkim, takich jak: Radomsko, Bełchatów, Dobrzelów, Strzałków, Skierniewice, Sieradz, Brzeziny i Pabianice.



- PARKING
- KOMÓRKI LOKATORSKIE
- PLAC ZABAW



60-mieszkań
od 33m² do 67m²
Mieszkania wykończone